

# Břevnovská Závěrka

MÍSTO, KDE ZAČÍNÁ ŽIVOT

THE PLACE WHERE  
LIFE BEGINS

3 + KK

NP | LEVEL 5

BYT Č. | APARTMENT NO. C.502

## TABULKA MÍSTNOSTÍ / ROOM LIST:

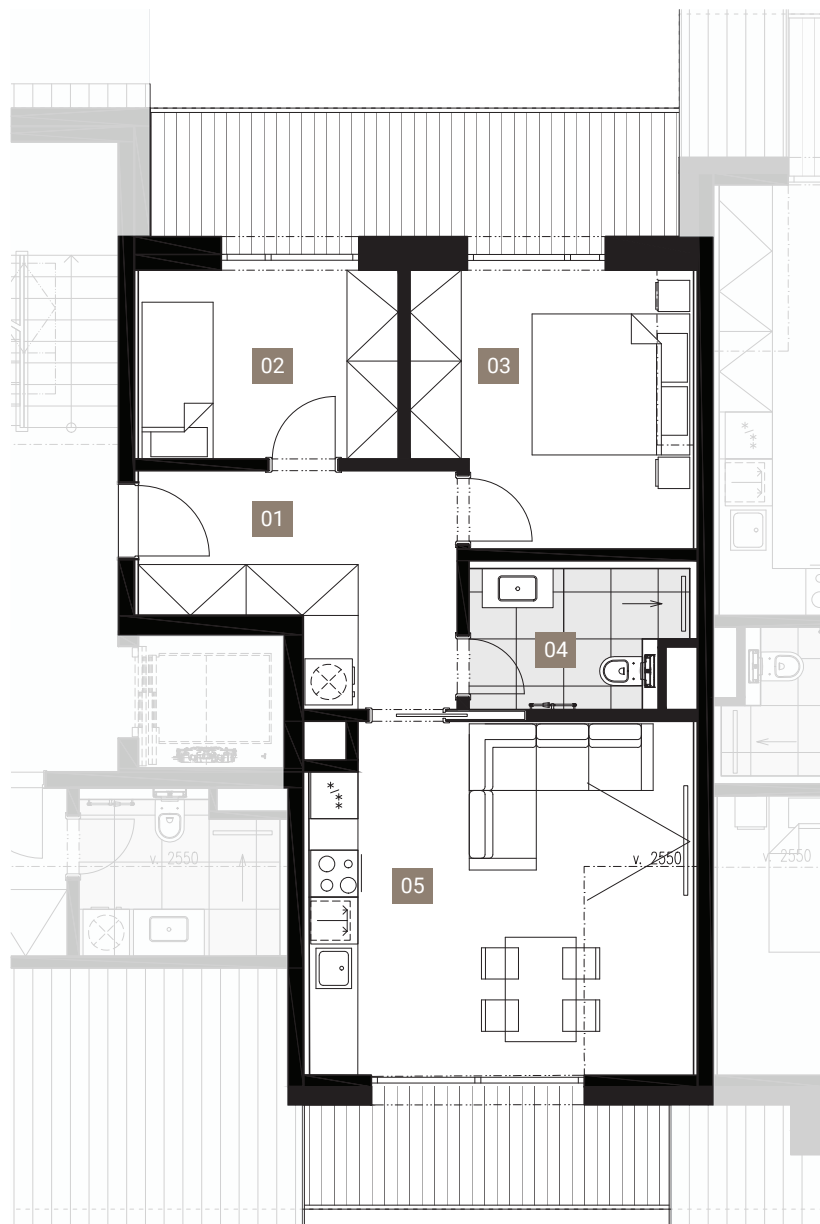
|    |   |                      |
|----|---|----------------------|
| 01 | Vstupní hala / Entry                                | 9,84 m <sup>2</sup>  |
| 02 | Ložnice / Bedroom                                   | 8,18 m <sup>2</sup>  |
| 03 | Ložnice / Bedroom                                   | 12,17 m <sup>2</sup> |
| 04 | Koupelna / Bathroom                                 | 4,50 m <sup>2</sup>  |
| 05 | Obytný prostor s kuchyní / Living room with kitchen | 21,66 m <sup>2</sup> |

Celková plocha interiéru / Interior area 56,4 m<sup>2</sup>

Plocha teras / Terrace area 11,5 + 6,6 m<sup>2</sup>

Podlahová plocha bytu  
dle metodiky NOZ 366/2013 Sb.) /  
Apartment floor area 60,9 m<sup>2</sup>

(calculated using the methodology prescribed  
in Government Decree 366/2013 Coll.)



Půdorys má pouze orientační charakter a slouží pro prezentaci projektu Břevnovská Závěrka. Developer se tímto nevzdává práva na případné změny, úpravy či doplnění tohoto materiálu. Závazná podoba nemovitosti bude předmětem smlouvy mezi prodejcem a klientem. / The floor plan is only indicative in nature and is intended for the presentation of the Břevnovská Závěrka project. The developer does not waive its right to make any changes, modifications or additions to this material. The final appearance of the property will be the subject of the contract between the vendor and the client.



Exkluzivní prodejce /  
Exclusive seller



PHILIP & FRANK  
Štefánikova 1/65, Praha 5  
philip-frank.com  
zaverka@philip-frank.com  
+420 725 718 352

[brevnovskazaverka.cz](http://brevnovskazaverka.cz)